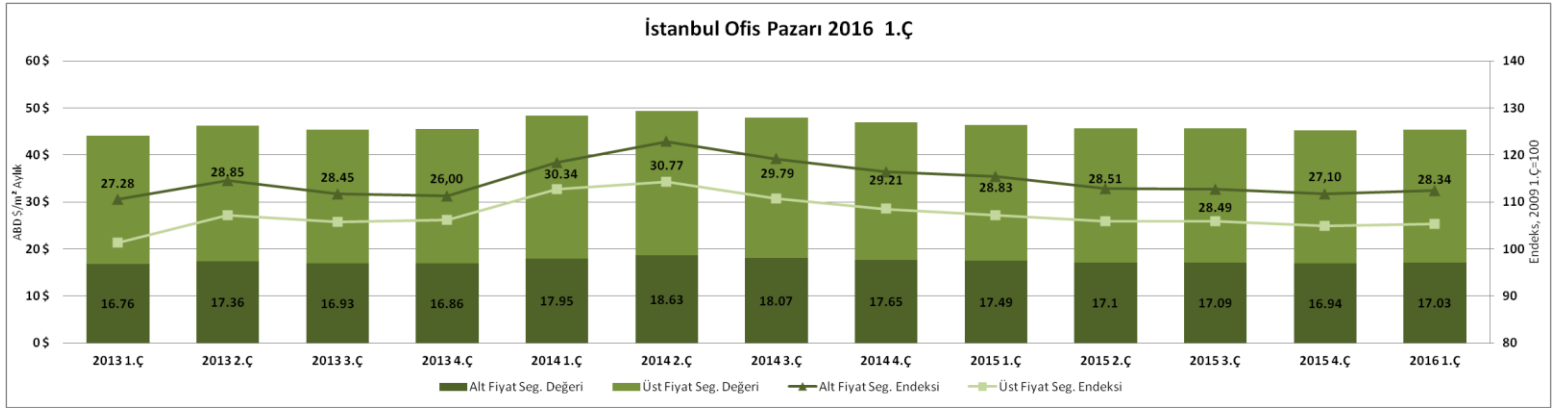


REIDIN Ofis Kira Endeksi'ne Göre 2016 Birinci Çeyrekte İstanbul Ofis Kiraları Arttı

REIDIN Ofis Kira Endeksi 2016 yılı birinci çeyrek sonuçlarına göre, ofis kiraları bir önceki çeyrek dönem verilerine göre artış gösterdi. İstanbul genelindeki 21 ofis bölgesi içinde Esentepe yine en yüksek kira değerine sahip bölge oldu. Kartal ve Pendik ise son sıralarda yer aldı.

REIDIN Ofis Kira Endeksi 2016 birinci çeyrek sonuçları açıklandı. Toplam 21 ofis bölgesi üzerinden gerçekleştirilen endekse göre, İstanbul geneli ofis kira değerlerinde bir önceki çeyrek dönem verilerine göre üst segmentte yüzde 0.43, alt segmentte ise yüzde 0.56 oranında artış yaşandı.

İlçe ve mahalle resmi sınırları kullanılarak hesaplanan metrekare kira değerleri baz alındığında en yüksek kira gelirine sahip semt yine Esentepe oldu. Esentepe, üst fiyat segmentinde metrekare değerlerine göre 42.37 dolar, alt fiyat segmentinde ise 26.85 dolar ile en yüksek kira değerine sahip bölge olma özelliğini devam ettirdi. En düşük kira gelirine sahip bölgelerde ise, üst fiyat segmentinde 14.35 dolar ile Kartal, alt fiyat segmentinde ise 6.72 dolar ile Pendik öne çıktı.

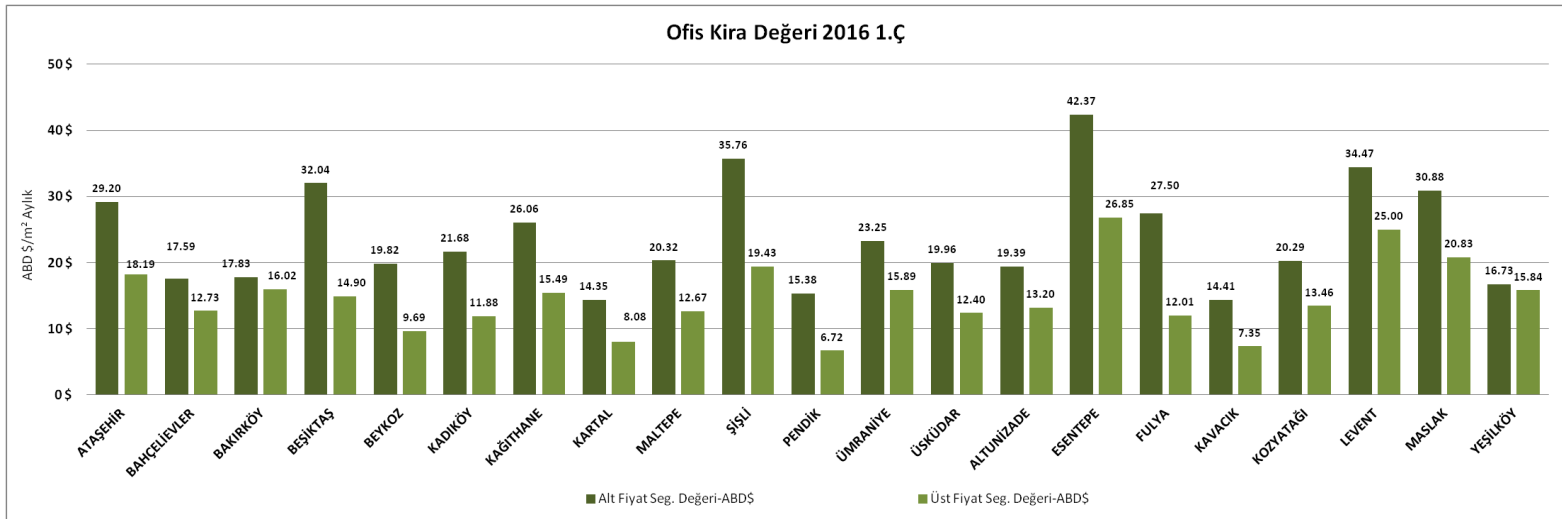


*Kira Değeri: ABD\$/m2 Aylık

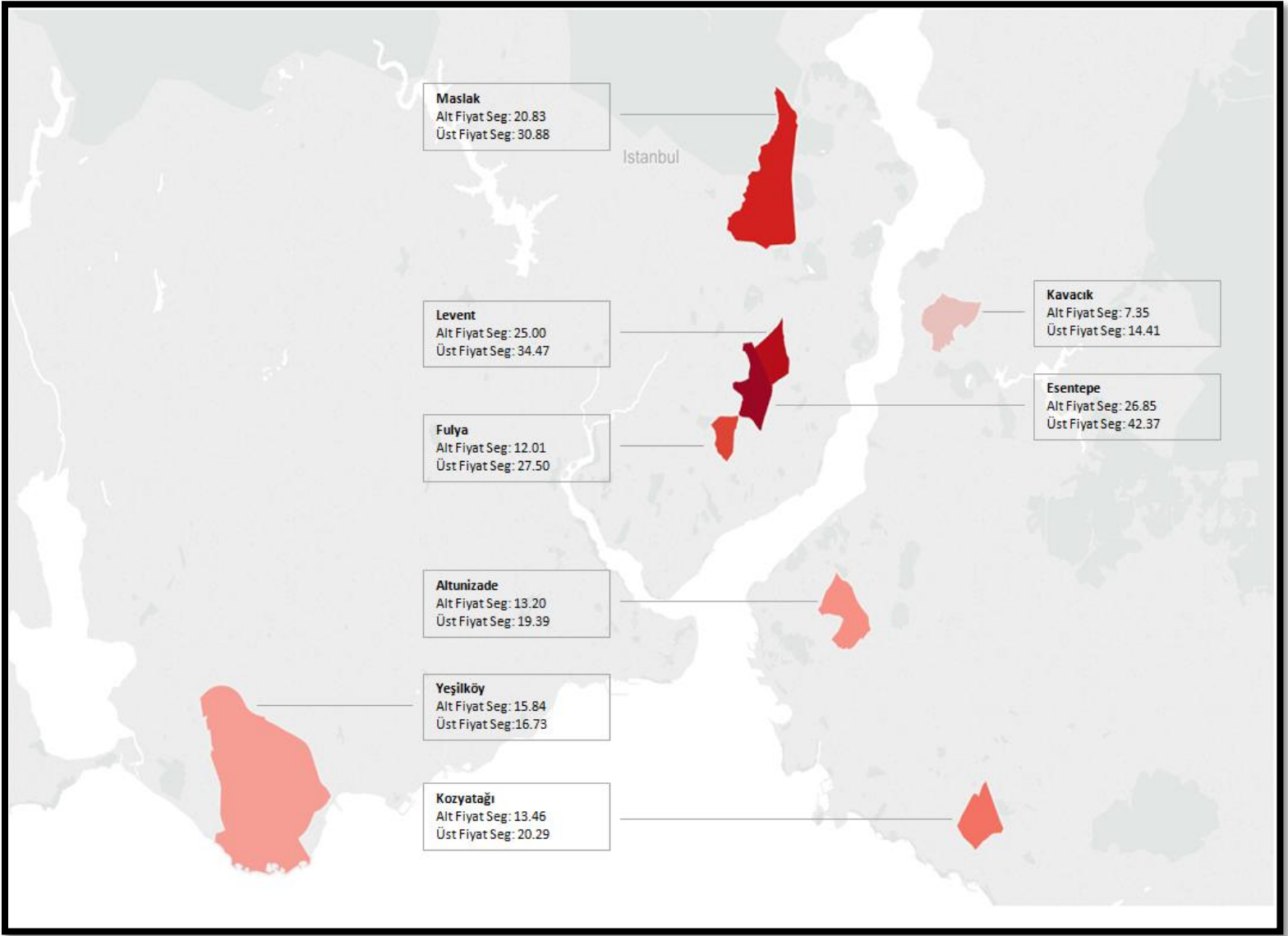
** Endeks Başlangıç 2009 1.Ç=100

İSTANBUL	2015 2.Ç	2015 3.Ç	2015 4.Ç	2016 1.Ç
Alt Fiyat Seg. Değeri-ABD\$	17,10	17,09	16,94	17,03
Üst Fiyat Seg. Değeri-ABD\$	28,51	28,49	28,22	28,34
Alt Fiyat Seg. Endeksi	112,80	112,74	111,74	112,37
Üst Fiyat Seg. Endeksi	105,91	105,83	104,84	105,29

** Endeks Başlangıç 2009 1.Ç=100



*Kira Değeri: ABD\$/m2 Aylık



** Bölge hesaplamalarında resmi sınırlar dikkate alınmıştır.